

Abril de 2025

Días no festivos y no lectivos de Semana Santa

Colonias urbanas científicas

Talleres infantiles en la ILE

Para niños y niñas de 7 a 12 años



CUÁNDO

Viernes 11, lunes 14, martes 15,
miércoles 16 y lunes 21 de abril de 2025
(días no festivos y no lectivos
de Semana Santa)

HORARIO

Recibimiento: de 8.05 a 9.05 h.

Recogida: de 14.00 a 15.00 h.

DOCENTE

Itziar Díaz-Delgado Menchero

Graduada en Ciencias Ambientales y Geografía por la UAM.
Especializada en paisaje, territorio y desarrollo rural.

11 de abril, viernes

Fundadores de la ILE

¿Quién era Giner de los Ríos y qué ha significado la Institución Libre de Enseñanza para la vida en los colegios de hoy en día? Mediante un taller tipo *scaperoom* descubriremos quiénes fueron los institucionistas, a partir de actividades relacionadas con la botánica, la edafología y la geología en el jardín de la ILE, y conoceremos a personajes relevantes como Manuel B. Cossío, José McPherson o Bernaldo de Quirós.



14 de abril, lunes

La mecánica de la ciencia

¿Cómo funcionan los medios de transporte actuales? ¿Podríamos replicarlos a pequeña escala en el aula? Mediante mezclas de soluciones químicas y procesos de física mecánica, los participantes conseguirán crear un coche y un cohete de autopropulsión con el que podrán aprender a la vez que se divierten.



15 de abril, martes

El ciclo del agua

El agua es el recurso que caracteriza nuestro Planeta Azul. Sabemos lo que es la lluvia, lo que son los ríos, mares y océanos y lo que son las nubes, pero ¿sabemos la conexión tan directa que existe entre unas y otras? En este experimento, no solo aprenderemos sobre los procesos físico-químicos del ciclo del agua, sino que los replicaremos en el aula a través de la recreación de una mini Tierra para poder explorarlos de primera mano.



16 de abril, miércoles

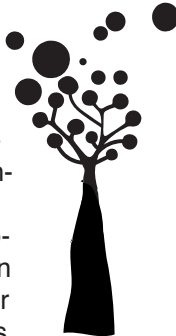
Exploradores por un día

Los participantes aprenderán sobre la historia de la cartografía descubriendo cómo se ha ido desarrollando esta ciencia tan artística. Desde los mundos temerosos en la Edad Media, pasando por la edad de oro de las exploraciones hasta llegar a los actuales Sistemas de Información Geográfica (SIG).

21 de abril, lunes

La genética de las plantas

Los genes están presentes en todos los organismos vivos y determinan las características diferenciadoras entre el reino animal y el reino vegetal. En este taller nos plantearemos por qué hay árboles caducifolios y árboles perennes y, mediante un experimento de cromatografía, descubriremos por qué las hojas cambian de color con las estaciones.



Plazas limitadas.
Tendrá preferencia
quien se inscriba
a las cinco actividades
en conjunto (hasta el
31 de marzo).

Imprescindible
inscripción previa
pinchando aquí

Precio de inscripción:
Un taller: 25 €
Los cinco talleres: 100 €
50% de descuento para
los miembros de la
Corporación de Antiguos
Alumnos y Amigos de la ILE
y Amigos de la Residencia
de Estudiantes

Lugar de realización:
INSTITUCIÓN LIBRE DE ENSEÑANZA
Paseo del General Martínez Campos, 14
28010 Madrid
www.fundacionginer.org

Colabora



Organizan

Corporación de
Antiguos Alumnos
y Amigos de la ILE

Más información:
Silvia Basanta / Itziar Díaz-Delgado
Tfn.: +34 626 682 218 / 914119714
escueladetiempolibre@fundacionginer.org